

# SELECT

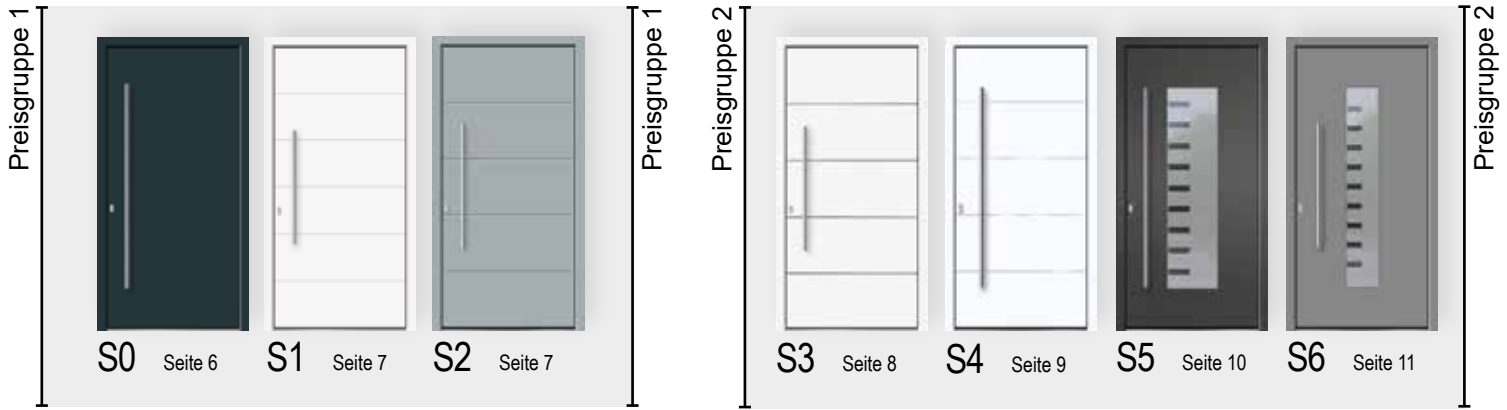


**Neu!**  
Innovativer Flügel inkl.  
Klipstechnik  
Stand 01-2023

## Aluminiumtüren...

Innovation, Vielfalt, Qualität,  
Design & Wärmedämmung





Preisinformationen siehe Seite 40.



Ud-Werte bis 1,1 W/m<sup>2</sup> K

**RC2 möglich!**  
(siehe Preisinformationen)  
**Einbruchhemmung nach  
Resistance Class 2 (RC2 / RC2N)**

Geprüfte Sicherheit für höheren  
Sicherheitsbedarf nach  
DIN EN 1627-1630.

## Prospektübersicht

Ausstattungshinweise	Seite 04 – 05
Haustürmodelle	Seite 06 – 33
Zubehör	Seite 34
Gläser	Seite 35
Oberflächen	Seite 36 – 37
Flügelüberdeckende Türfüllung	Seite 38
Seitenteile	Seite 39
Preise	Seite 40
Bestellformular	Seite 41

**Select.**  
**Große Vielfalt aus einer Hand.**

Unsere Partner:





Wärmedämmung. Einbruchhemmung.  
Schallschutz. Design. Langlebigkeit. Qualität.



## Schenken Sie uns Ihr Vertrauen!

Aus der Distanz betrachtet sehen alle Fenster und Türen ähnlich aus.  
Aus der Nähe jedoch zeigen sich die Unterschiede, die über Dichtigkeit, Haltbarkeit,  
Sicherheit, den Langzeitgebrauchswert und damit über den Wohnkomfort entscheiden.  
Nehmen Sie sich ein wenig Zeit und vergleichen Sie mal.

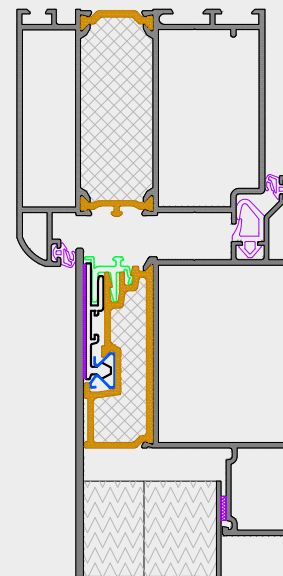
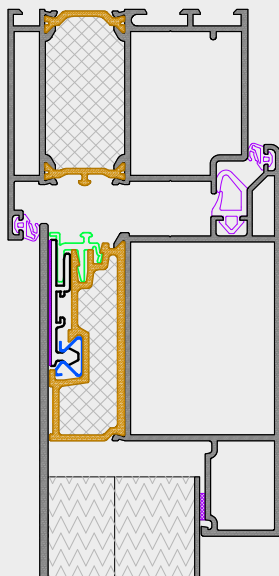
DeKa ist ein mittelständisches Familienunternehmen mit Sitz im ostwestfälischen Bielefeld, Ortsteil Jöllenbeck.  
Seit 1989 produzieren wir Türen und Fenster aus Aluminium auf höchstem Qualitätsniveau.

Unsere Produkte vertreiben wir ausschließlich über partnerschaftlich verbundene Fachbetriebe im ganzen  
Bundesgebiet und den angrenzenden Ländern.

Der Werkstoff Aluminium setzt als Designelement besondere Akzente im Bausektor.  
Seine hervorragenden Eigenschaften tragen entscheidend zur Haltbarkeit, Sicherheit und Gestaltungsvielfalt der DeKa-Produkte bei.

- ✓ Modernes Design
- ✓ Vielfalt an Gestaltungsmöglichkeiten
- ✓ Stabil und langlebig
- ✓ Wartungsarm und pflegeleicht

- ✓ Witterungs- und korrosionsbeständig
- ✓ Optimale Wärmedämmwerte
- ✓ Kurze Lieferzeiten
- ✓ Umweltschonende Herstellung



## heroal - D 72

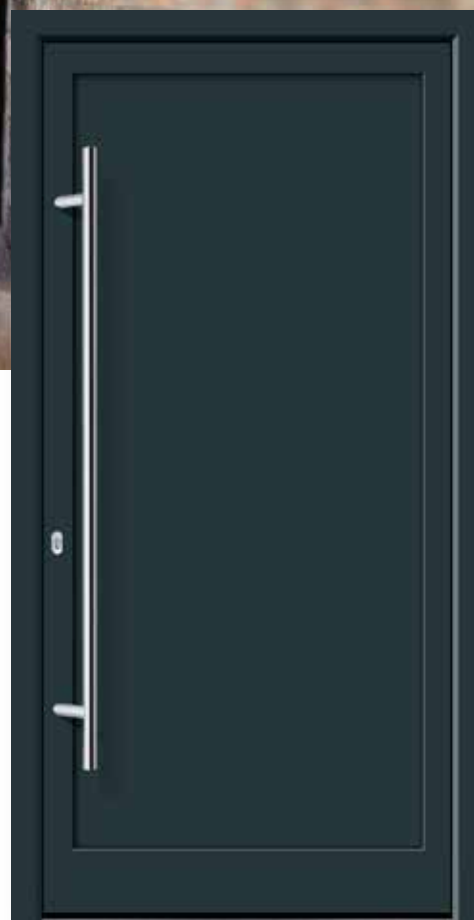
### heroal D 72

- Bautiefe: 72 mm
- 3-Kammer Anschlag-Dichtungssystem
- Profile mit Schaumdämmung
- Schwarze EPDM Dichtung
- 3-fach Verriegelung mit 2 stabilen Schwenkhaken und Falle + Riegel
- Profilzylinder mit Not- und Gefahrenfunktion
- Innen Drücker und PZ Rosette
- 3 2-teilige Dr. Hahn 3D-Haustürbänder
- Behindertengerechte, thermisch getrennte Schwelle nach DIN 18025
- max. Glasstärke: Rahmen bis 52 mm, Flügel bis 52 mm
- Wärmedämmung bis Ud 1,1 W/m²K
- Einbruchhemmung bis Widerstandsklasse RC 2

## heroal - D 72 RL

### heroal D 72 RL

- Bautiefe: 82 mm
- 3-Kammer Anschlag-Dichtungssystem mit zusätzlicher Mitteldichtung
- Profile mit Schaumdämmung
- Schwarze EPDM Dichtung
- Blendrahmen abgerundet
- 3-fach Verriegelung mit 2 stabilen Schwenkhaken und Falle + Riegel
- Profilzylinder mit Not- und Gefahrenfunktion
- Innen Drücker und PZ Rosette
- 3 2-teilige Dr. Hahn 3D-Haustürbänder
- Behindertengerechte, thermisch getrennte Schwelle nach DIN 18025
- max. Glas-/Füllungsstärke: Rahmen bis 52 mm, Flügel bis 52 mm (Glas) und 87 mm (Füllung)
- Wärmedämmung bis Ud 1,1 W/m²K
- Einbruchhemmung bis Widerstandsklasse RC 2



**Select 0 (S0)**

- eingesetzte Türfüllung
- geschlossen
- beidseitig glatt
- Griff: ZAE 6S, 1600 mm, Edelstahl matt
- Farbe RAL 7016 Anthrazitgrau
- Ud-Werte: 1,1 W/m<sup>2</sup> K

Schlichte Eleganz. Baustilunabhängig einsetzbar.

### Select 1 (S1)

- flügelüberdeckende Türfüllung
- geschlossen
- außen 15 mm Ziernuten, innen glatt
- Griff: ME 1000 mm, Edelstahl matt
- Farbe RAL 7016 Anthrazitgrau
- Seitenteil „Bonn“ (ST 6), vollflächige Mattierung
- Ud-Werte: 1,1 W/m<sup>2</sup> K



### Select 2 (S2)

- eingesetzte Türfüllung
- geschlossen
- außen 15 mm Ziernuten, innen glatt
- Griff: ZAE 6S, 1000 mm, Edelstahl matt
- Farbe RAL 3005 Weinrot
- Ud-Werte: 1,1 W/m<sup>2</sup> K



### Select 3 (S3)

- flügelüberdeckende Türfüllung
- geschlossen
- außen planflächige 5 mm Edelstahllisenen / innen 5 mm Ziernuten
- Griff: ME 1600 mm, Edelstahl matt
- Farbe RAL 7016 Anthrazitgrau
- Seitenteil „Bonn“ (ST 6), vollflächige Mattierung
- Ud-Werte: 1,1 W/m<sup>2</sup> K

Lisenen als dezentes Gestaltungselement.

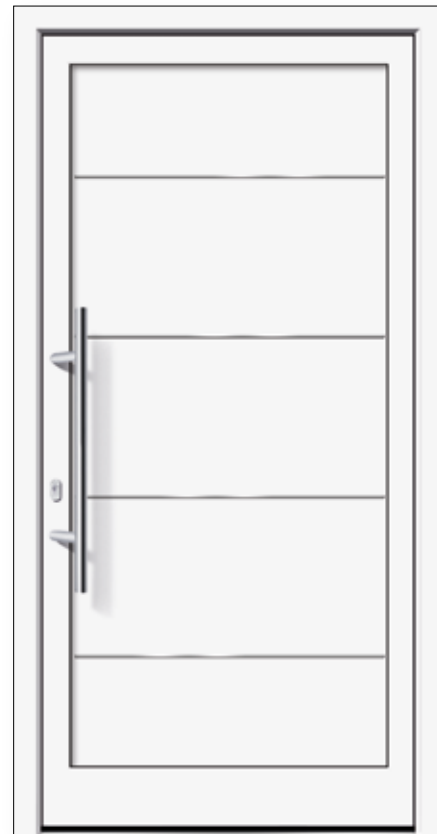






#### Select 4 (S4)

- flügelüberdeckende Türfüllung
- geschlossen
- außen planflächige 5 mm Edelstahllisenen / innen 5 mm Ziernuten
- Griff: ME 1600 mm, Edelstahl matt
- Farbe RAL 3005 Weinrot
- Ud-Werte: 1,1 W/m<sup>2</sup> K



#### Select 3 (S3)

- eingesetzte Türfüllung
- geschlossen
- außen planflächige 5 mm Edelstahllisenen / innen 5 mm Ziernuten
- Griff: ZAE 6S, 800 mm, Edelstahl matt
- Farbe RAL 9016 Verkehrsweiß
- Ud-Werte: 1,1 W/m<sup>2</sup> K



Detail erhabene Edelstahllisenen Select 4



Innenansicht Select 7  
Seitenteil Select D, Mattierung mit klarem Rand

#### Select 3 (S3)

- eingesetzte Türfüllung innen
- geschlossen
- außen planflächige 5 mm Edelstahllisenen / innen 5 mm Ziernuten
- Griff: Innendrücker, Edelstahl matt
- Farbe RAL 9016 Verkehrsweiß
- Seitenteil „Berlin“(ST 6), Klarglas mit Teilmattierung
- Ud-Werte: 1,1 W/m<sup>2</sup> K

Große Lichtausschnitte lassen Ihren Wohnraum hell erstrahlen.



### Select 5 (S5) \*

- flügelüberdeckende Türfüllung
- Glas „Liverpool“, Klarglas mit Teilmattierung
- beidseitig rahmenlos
- Griff: ME 1600 mm, Edelstahl matt
- Farbe RAL 7016 Anthrazitgrau
- Ud-Werte: 1,2 W/m<sup>2</sup> K

### Select 5 (S5) \*

- eingesetzte Türfüllung
- Glas „Berlin“, Klarglas mit Teilmattierung
- beidseitig rahmenlos
- Griff: ZAE 6S, 1000 mm, Edelstahl matt
- Farbe RAL 7016 Anthrazitgrau
- Ud-Werte: 1,2 W/m<sup>2</sup> K





### Select 6 (S6) \*

- eingesetzte Türfüllung
- Glas „Berlin“, Klarglas mit Teilmattierung
- beidseitig rahmenlos
- Griff: ZAE 6S, 1600 mm, Edelstahl matt
- Farbe RAL 7016 Anthrazitgrau
- Ud-Werte: 1,2 W/m<sup>2</sup> K

### Select 6 (S6) \*

- flügelüberdeckende Türfüllung
- Glas „Liverpool“, Klarglas mit Teilmattierung
- beidseitig rahmenlos
- Griff: ME 1600 mm, Edelstahl matt
- Farbe DB 703
- Seitenteil „Liverpool“ (ST 8), Klarglas mit Teilmattierung
- Ud-Werte: 1,2 W/m<sup>2</sup> K



## Select 7 (S7) \*

- flügelüberdeckende Türfüllung
- Glas „Havanna“, Klarglas mit Teilmattierung
- beidseitig rahmenlos
- Griff: ME 1600 mm, Edelstahl matt
- Farbe RAL 9016 Verkehrsweiß
- Ud-Werte: 1,2 W/m<sup>2</sup> K

Geben Sie Ihrer Haustür  
auch innenseitig eine Farbe.



## Select 7 (S7) \*

- eingesetzte Türfüllung innen
- Glas „Havanna“, Klarglas mit Teilmattierung
- beidseitig rahmenlos
- Griff: Innendrücker Edelstahl matt
- Farbe DB 703
- Seitenteil „Bonn“ (ST 6), vollflächige Mattierung
- Ud-Werte: 1,2 W/m<sup>2</sup> K





1

2



### 1 Select 8 (S8) \*

- flügelüberdeckende Türfüllung
- Glas „Berlin“, Klarglas mit Teilmattierung
- beidseitig rahmenlos
- Griff: ME 1600 mm, Edelstahl matt
- Farbe RAL 7016 Anthrazitgrau
- Ud-Werte: 1,2 W/m<sup>2</sup> K

### 2 Select 8 (S8) \*

- eingesetzte Türfüllung
- Glas „Bonn“, vollflächige Mattierung
- beidseitig rahmenlos
- Griff: ZAE 6S, 1600 mm, Edelstahl matt
- Farbe RAL 9016 Verkehrsweiß
- Ud-Werte: 1,2 W/m<sup>2</sup> K

## Select 9 (S9) \*

- eingesetzte Türfüllung
- Klarglas
- beidseitig rahmenlos
- Griff: ZAE 6S, 800 mm, Edelstahl matt
- Farbe RAL 9016 Verkehrsweiß
- Ud-Werte: 1,2 W/m<sup>2</sup> K



Geometrische Elemente geben  
Ihrem Haus eine gewisse Moderne.



## Select 9 (S9) \*

- flügelüberdeckende Türfüllung
- Glas „Bonn“, vollflächige Mattierung
- beidseitig rahmenlos
- Griff: ME 1200 mm, Edelstahl matt
- Farbe RAL 7016 Anthrazitgrau
- Seitenteil „Berlin“ (ST 6), Klarglas mit Teilmattierung
- Ud-Werte: 1,2 W/m<sup>2</sup> K

**Select 10 (S10) \***

- flügelüberdeckende Türfüllung
- Klarglas
- beidseitig rahmenlos
- Griff: ME 800 mm, Edelstahl matt
- Farbe RAL 7016 Anthrazitgrau
- Ud-Werte: 1,2 W/m<sup>2</sup> K

**Select 10 (S10) \***

- eingesetzte Türfüllung
- Glas „Berlin“, Klarglas mit Teilmattierung
- beidseitig rahmenlos
- Griff: ZAE 6S, 800 mm, Edelstahl matt
- Farbe RAL 9006 Weißaluminium
- Ud-Werte: 1,2 W/m<sup>2</sup> K







## Select II (S11)

- flügelüberdeckende Türfüllung
- Glas „Bonn“, vollflächige Mattierung
- beidseitig rahmenlos
- Griff: ME 1600mm, Edelstahl matt
- Farbe RAL 9016 Verkehrsweiß
- Seitenteil „Bonn“ (ST 6), vollflächige Mattierung
- Ud-Werte: 1,2 W/m<sup>2</sup> K

## Select II (S11)

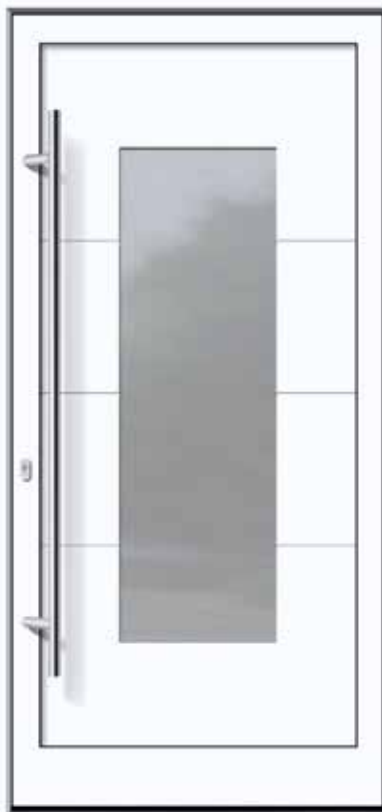
- eingesetzte Türfüllung
- Glas „Bonn“, vollflächige Mattierung
- beidseitig rahmenlos
- Griff: ZAE 6S, 800 mm, Edelstahl matt
- Farbe RAL 7016 Anthrazitgrau
- Ud-Werte: 1,2 W/m<sup>2</sup> K





**Select 12 (S12)**

- eingesetzte Türfüllung
- Glas „Bonn“, vollflächige Mattierung
- außen 15 mm Ziernuten, innen glatt
- Griff: ZAE 6S, 1600 mm, Edelstahl matt
- Farbe RAL 9016 Verkehrsweiß
- Ud-Werte: 1,2 W/m<sup>2</sup> K

**Select 12 (S12)**

- flügelüberdeckende Türfüllung
- Glas „Tessin“, Klarglas mit Teilmattierung, vorne und hinten in dreidimensionaler Tiefenwirkung
- außen 15 mm Ziernuten, innen glatt
- Griff: ME 1000 mm, Edelstahl matt
- Farbe RAL 7016 Anthrazitgrau
- Seitenteil „Halifax“, Klarglas mit Teilmattierung
- Ud-Werte: 1,2 W/m<sup>2</sup> K

Lassen Sie Licht in Ihren Eingangsbereich.



### Select 13 (S13)

- flügelüberdeckende Türfüllung
- Glas „Berlin“, Klarglas mit Teilmattierung
- außen 3 x 6 mm Ziernuten, innen glatt
- Griff: ME 800 mm, Edelstahl matt
- Farbe RAL 9007 Graualuminium
- Ud-Werte: 1,2 W/m<sup>2</sup> K

### Select 13 (S13)

- eingesetzte Türfüllung
- Glas „Bonn“, vollflächige Mattierung
- außen 3 x 6 mm Ziernuten, innen glatt
- Griff: ZAE 6S, 1600 mm, Edelstahl matt
- Farbe RAL 7016 Anthrazitgrau
- Ud-Werte: 1,2 W/m<sup>2</sup> K







### Select 14 (S14)

- eingesetzte Türfüllung
- Glas „Halifax“, Klarglas mit Teilmattierung
- außen 15 mm Ziernuten, innen glatt
- Griff: ZAE 6S, 800 mm, Edelstahl matt
- Farbe RAL 9016 Verkehrsweiß
- Ud-Werte: 1,2 W/m<sup>2</sup> K

### Select 14 (S14)

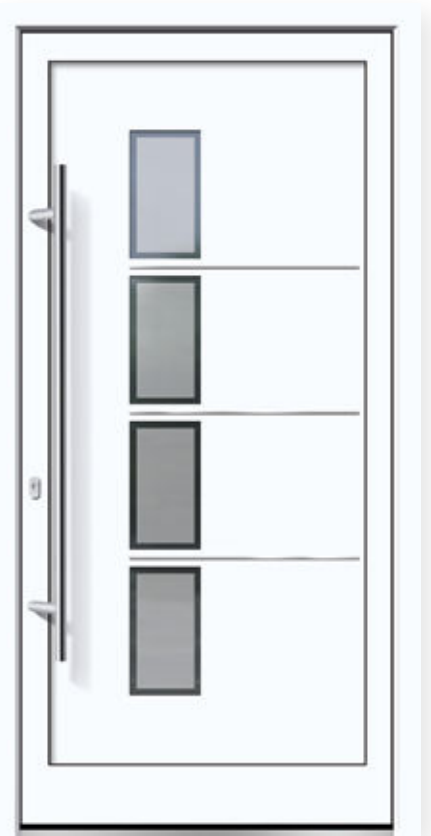
- flügelüberdeckende Türfüllung
- Glas „Halifax“, Klarglas mit Teilmattierung
- außen 15 mm Ziernuten, innen glatt
- Griff: ME 1000 mm, Edelstahl matt
- Farbe RAL 3005 Weinrot
- Seitenteil „Halifax“, Klarglas mit Teilmattierung
- Ud-Werte: 1,2 W/m<sup>2</sup> K





### Select 15 (S15)

- flügelüberdeckende Türfüllung
- Glas „Aurich“, Klarglas mit Teilmattierung
- außen planflächige 5 mm Edelstahllisenen / innen 5 mm Ziernuten
- Griff: ME 1000 mm, Edelstahl matt
- Farbe RAL 3005 Weinrot
- Ud-Werte: 1,2 W/m<sup>2</sup> K



### Select 15 (S15)

- eingesetzte Türfüllung
- Glas „Berlin“, Klarglas mit Teilmattierung
- außen planflächige 5 mm Edelstahllisenen / innen 5 mm Ziernuten
- Griff: ZAE 6S, 1400 mm, Edelstahl matt
- Farbe RAL 9016 Verkehrsweiß
- Ud-Werte: 1,2 W/m<sup>2</sup> K

Detail erhabene Edelstahllisenen Select X Auch innenseitig ein Highlight mit Ziernuten.





Lisenen als dezentes Gestaltungselement.



#### **Select 16 (S16)**

- flügelüberdeckende Türfüllung
- Glas „Fontaine“, Klarglas mit Teilmattierung
- außen erhabene 5 mm Edelstahllisenen / innen 5 mm Ziernuten
- Griff: ME 800 mm, Edelstahl matt
- Farbe RAL 7016 Anthrazitgrau
- Ud-Werte: 1,2 W/m<sup>2</sup> K

## Select 17 (S17)

- flügelüberdeckende Türfüllung
- Glas „Bonn“, vollflächige Mattierung
- außen planflächige 5 mm Edelstahllisenen / innen 5 mm Ziernuten
- Griff: ME 1600 mm, Edelstahl matt
- Farbe RAL 9006 Weißaluminium
- Ud-Werte: 1,2 W/m<sup>2</sup> K

## Select 17 (S17)

- eingesetzte Türfüllung
- Glas „Bonn“, vollflächige Mattierung
- außen planflächige 5 mm Edelstahllisenen / innen 5 mm Ziernuten
- Griff: ZAE 6S, 1600 mm, Edelstahl matt
- Farbe RAL 9016 Verkehrsweiß
- Ud-Werte: 1,2 W/m<sup>2</sup> K





### Select 18 (S18)

- flügelüberdeckende Türfüllung
- Glas „Schönau“, Klarglas mit zweistufiger Mattierung
- außen planflächige 5 mm Edelstahllisenen / innen 5 mm Ziernuten
- Griff: ME 1600 mm, Edelstahl matt
- Farbe RAL 7016 Anthrazitgrau
- Seitenteil „Aurich“ (ST 2), Klarglas mit Teilmattierung
- Ud-Werte: 1,2 W/m<sup>2</sup> K



### Select 18 (S18)

- eingesetzte Türfüllung
- Glas „Berlin“, Klarglas mit Teilmattierung
- außen planflächige 5 mm Edelstahllisenen / innen 5 mm Ziernuten
- Griff: ZAE 6S, 1200 mm, Edelstahl matt
- Farbe RAL 9016 Verkehrsweiß
- Ud-Werte: 1,2 W/m<sup>2</sup> K





## Select 19 (S 19)

- eingesetzte Türfüllung
- Glas „Toledo“, Klarglas mit Mattierung
- außen planflächige 15 mm Edelstahlstreifen / innen 15 mm Ziernuten
- Griff: ZAE 6S, 800 mm, Edelstahl matt
- Farbe RAL 9006 Weißaluminium
- Ud-Werte: 1,2 W/m<sup>2</sup> K

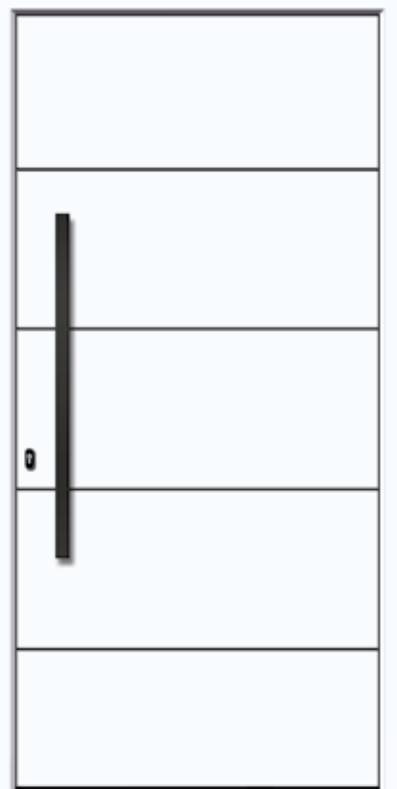


## Select 19

- flügelüberdeckende Türfüllung
- Glas „Toledo“, Klarglas mit Mattierung
- außen planflächige 15 mm Edelstahlstreifen / innen 15 mm Ziernuten
- Griff: ME 1600 mm, Edelstahl matt
- Farbe RAL 7016 Anthrazitgrau
- Seitenteil „Halifax“ (ST 7), Klarglas mit Teilmattierung
- Ud-Werte: 1,2 W/m<sup>2</sup> K

**Select 20 (S20)**

- flügelüberdeckende Türfüllung
- geschlossen
- außen erhabene schwarze 5 mm Lisenen / innen 5 mm Ziernuten
- Griff: MS 1600 mm, schwarz
- Farbe Winchester
- Seitenteil „Bonn“ (ST 6), vollflächige Mattierung
- Ud-Werte: 1,1 W/m<sup>2</sup> K

**Select 20 (S20)**

- flügelüberdeckende Türfüllung
- geschlossen
- außen erhabene schwarze 5 mm Lisenen / innen 5 mm Ziernuten
- Griff: TS, 1020 mm, schwarz
- Farbe RAL 9016 Verkehrsweiß
- Ud-Werte: 1,1 W/m<sup>2</sup> K

Mehr Eleganz - Akzente in edlem schwarz.

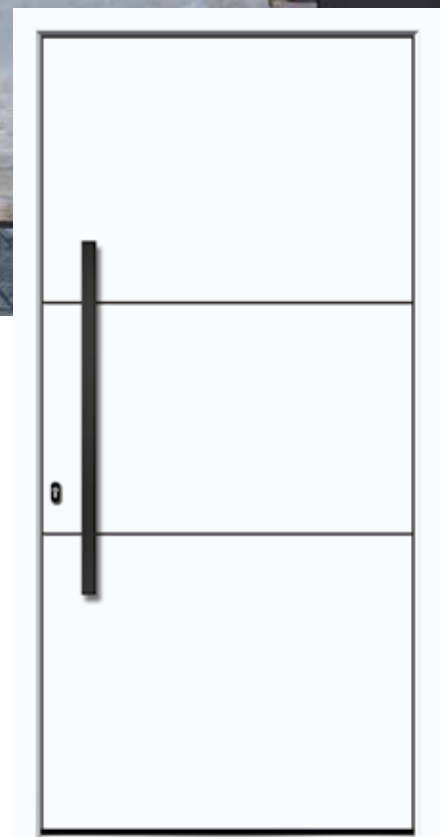


## Select 21 (S21)

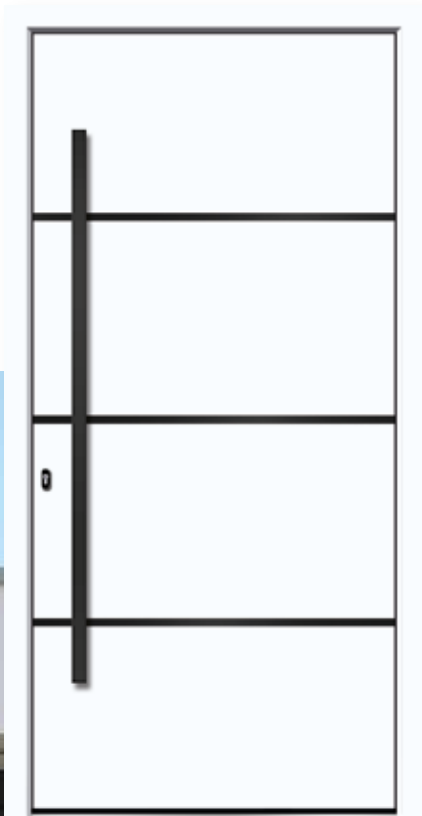
- flügelüberdeckende Türfüllung
- geschlossen
- außen erhabene schwarze 5 mm Lisenen / innen 5 mm Ziernuten
- Griff: TS 1620 mm, schwarz
- Farbe Irish Oak
- Ud-Werte: 1,1 W/m<sup>2</sup> K

## Select 21 (S21)

- flügelüberdeckende Türfüllung
- geschlossen
- außen erhabene schwarze 5 mm Lisenen / innen 5 mm Ziernuten
- Griff: TS 1020 mm, schwarz
- Farbe RAL 9016 Verkehrsweiß
- Ud-Werte: 1,1 W/m<sup>2</sup> K







### Select 22 (S22)

- flügelüberdeckende Türfüllung
- geschlossen
- außen planflächige schwarze 20 mm Streifen / innen 20 mm Ziernuten
- Griff: TS 1620 mm, schwarz
- Farbe RAL 9016 Verkehrsweiß
- Ud-Werte: 1,1 W/m<sup>2</sup> K



### Select 22 (S22)

- flügelüberdeckende Türfüllung
- geschlossen
- außen planflächige schwarze 20 mm Streifen / innen 20 mm Ziernuten
- Griff: TS 1620 mm, schwarz
- Farbe Turner Oak
- Ud-Werte: 1,1 W/m<sup>2</sup> K



## Select 23 (S23)

- flügelüberdeckende Türfüllung
- Glas „Bonn“, vollflächige Mattierung
- außen erhabene schwarze 5 mm Lisenen / innen 5 mm Ziernuten
- Griff: TS 820 mm, schwarz
- Farbe RAL 9016 Verkehrsweiß
- Ud-Werte: 1,2 W/m<sup>2</sup> K



## Select 23 (S23)

- flügelüberdeckende Türfüllung
- Glas „Bonn“, vollflächige Mattierung
- außen erhabene schwarze 5 mm Lisenen / innen 5 mm Ziernuten
- Griff: MS 1000 mm, schwarz
- Farbe Monument Oak
- Seitenteil „Bonn“ (ST 6), vollflächige Mattierung
- Ud-Werte: 1,2 W/m<sup>2</sup> K

**Select 24 (S24)**

- flügelüberdeckende Türfüllung
- Klarglas
- außen erhabene schwarze 5 mm Lisene / innen 5 mm Ziernut
- Griff: MS 1600 mm, schwarz
- Farbe RAL 9016 Verkehrsweiß, Teilfläche Dessert Oak
- Ud-Werte: 1,2 W/m<sup>2</sup> K

**Select 24 (S24)**

- flügelüberdeckende Türfüllung
- Glas „Bonn“, vollflächige Mattierung
- außen erhabene schwarze 5 mm Lisene / innen 5 mm Ziernut
- Griff: TS, 820 mm, schwarz
- Farbe RAL 7016 Anthrazitgrau, Teilfläche Desert Oak
- Ud-Werte: 1,2 W/m<sup>2</sup> K





Gemütlichkeit im Landhausstil.



**Select 25 (S25)**

- eingesetzte Türfüllung
- Glas Chinchilla weiß
- beidseitig Ornamentrahmen und Aufdopplungen aus Aluminium
- Griff ZAE 6S, 300 mm, Edelstahl matt
- Farbe RAL 9016 Verkehrsweiß
- Ud-Werte: 1,2 W/m<sup>2</sup> K



**Select 25 (S25)**

- flügelüberdeckende Türfüllung
- Glas „Berlin“, Klarglas mit Teilmattierung
- beidseitig Ornamentrahmen und Aufdopplungen aus Aluminium
- Griff ZAE 6S 300 mm, Edelstahl matt
- Farbe RAL 7016 Anthrazitgrau
- Ud-Werte: 1,2 W/m<sup>2</sup> K

**Select 26 (S26)**

- flügelüberdeckende Türfüllung
- Glas „Berlin“, Klarglas mit Teilmattierung
- beidseitig Ornamentrahmen, Aufdopplungen und Zierprofile aus Polyestergruss
- Griff: ZAE 6S, 300 mm, Edelstahl matt
- Farbe RAL 9016 Verkehrsweiß
- Ud-Werte: 1,2 W/m<sup>2</sup> K



Innenansicht Select 26  
Seitenteile ST 5 Klarglas mit Teilmattierung

**Select 26 (S26)**

- eingesetzte Türfüllung innen
- Glas „Berlin“, Klarglas mit Teilmattierung
- beidseitig Ornamentrahmen, Aufdopplungen und Zierprofile aus Polyestergruss
- Griff: Innendrücker Edelstahl matt
- Farbe RAL 9016 Verkehrsweiß
- Seitenteile „Berlin“, Klarglas mit Teilmattierung
- Ud-Werte: 1,2 W/m<sup>2</sup> K



## Spektrum 27 (S27)

- flügelüberdeckende Türfüllung
- Glas „Berlin“, Klarglas mit Teilmattierung
- beidseitig hochwertige Ornamentrahmen und Aufdopplung aus Aluminium
- Griff ZAE 6s, 300 mm, Edelstahl matt
- Farbe RAL 9016 Verkehrsweiß
- Ud-Werte: 1,2 W/m<sup>2</sup> K



## Select 27 (S27)

- eingesetzte Türfüllung
- Glas „Berlin“, Klarglas mit Teilmattierung
- beidseitig Ornamentrahmen und Aufdopplungen aus Aluminium
- Griff ZAE 6S, 300 mm, Edelstahl matt
- Farbe RAL 9016 Verkehrsweiß
- Ud-Werte: 1,2 W/m<sup>2</sup> K





### Select 28 (S28)

- flügelüberdeckende Türfüllung
- Glas „Berlin“, Klarglas mit Teilmattierung
- beidseitig Ornamentrahmen und Aufdopplungen aus Aluminium
- Griff ZAE 6S, 300 mm, Edelstahl matt
- Farbe RAL 9016 Verkehrsweiß
- Ud-Werte: 1,2 W/m<sup>2</sup> K

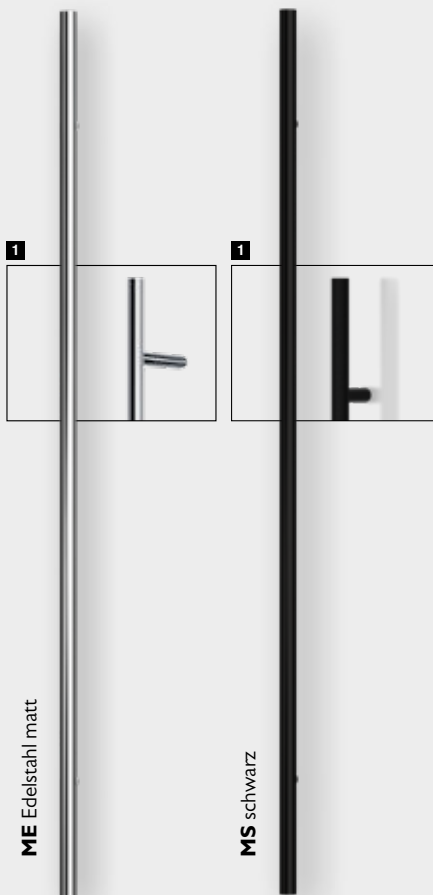


### Select 28 (S28)

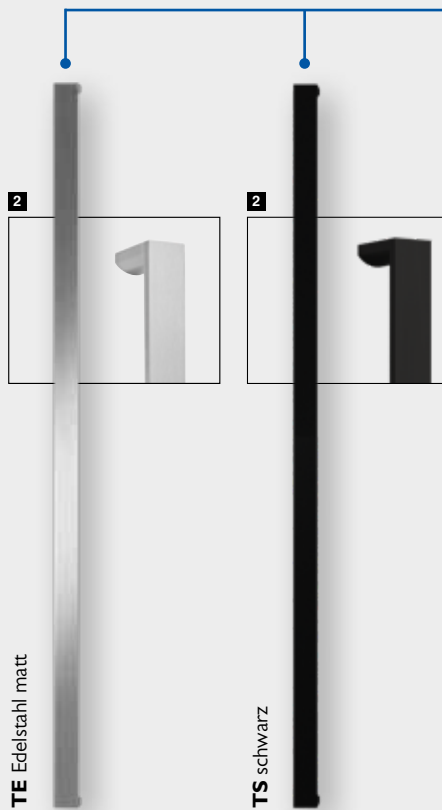
- eingesetzte Türfüllung
- Glas „Bonn“, vollflächige Mattierung
- beidseitig Ornamentrahmen und Aufdopplungen aus Aluminium
- Griff ZAE 6S, 300 mm, Edelstahl matt
- Farbe RAL 9016 Verkehrsweiß
- Ud-Werte: 1,2 W/m<sup>2</sup> K



Wählen Sie ganz einfach Ihren Wunschgriff zu Ihrer neuen Haustür.  
Greifen Sie Zu!



**1**  
Ø 30 mm, Längen: 800, 1000, 1200,  
1400, 1600 und 1800 mm  
(Griffmontage auf Türblatt)



**2**  
lieferbar mit und ohne Fingerprint,  
40 / 20 mm, Längen: 820, 1220  
und 1620 mm  
(Griffmontage auf Türblatt)



**3**  
Ø 30 mm, Längen:  
300\*, 800, 1200 und 1600 mm  
(Griffmontage auf Türflügel)  
\* Montage oberhalb des Profilzylinders



Fingerprint ekey dLine  
in Edelstahl oder  
schwarz auf Anfrage.



**4** PZ Außenrosette  
Edelstahl matt:  
33 / 74 mm, Stärke 6 mm  
schwarz:  
33 / 74 mm, Stärke 10 mm



**5** PZ Ringrosette  
Edelstahl matt,  
Ø 25 mm

## Wählen Sie Ihre Wunschverglasung für Haustür und Seitenteil!

Neben den abgebildeten Gläsern auf den Modellseiten stehen Ihnen modellunabhängig folgende Gläser ohne Aufpreis zur Verfügung.



Klarglas



Glas vollflächig mattiert



Glas mattiert mit umlaufend klarem Rand



Glas Satinato weiß







Wählen Sie optional Ihre Wunschfarbe.

## Standardfarben

RAL 7016  
glänzend glatt / matt

Feinstruktur

RAL 7016  
glänzend glatt / matt glatt

Feinstruktur

DB 703  
matt glatt

Feinstruktur

RAL 3005  
glänzend glatt / matt

Feinstruktur

RAL 9007  
glänzend glatt / matt

Feinstruktur

RAL 9006  
glänzend glatt / matt

Feinstruktur

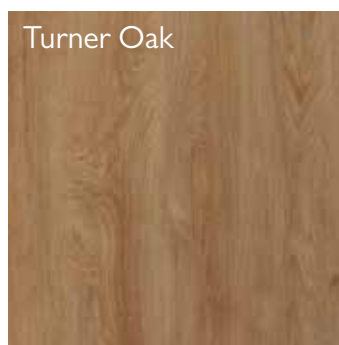
**Hinweise:** Ihr Wunschfarbton kann beidseitig gleich oder unterschiedlich gewählt werden.  
Farbabbildungen sind aus drucktechnischen Gründen nicht farbverbindlich.  
Weitere Oberflächen auf Anfrage bei Ihrem Fachhändler.



## Wählen Sie optional Ihr Wunschdekor.

Für alle, die Wert auf natürliches Aussehen legen, ohne auf die Vorteile moderner Technik verzichten zu wollen, gibt es Dekorfolien in neuer Holzoptik. Mit diesen Dekorfolien schaffen Sie im Handumdrehen einen neuen Look und setzen natürliche Akzente an Ihrem Haus, auch wenn diese Folien nicht aus Holz bestehen. Kombinieren Sie diese edle, haptische Oberflächenstruktur nach Ihrem individuellen Geschmack: als vollflächige Holzstruktur, als Ergänzung zu pulverbeschichteten Deckschichten.

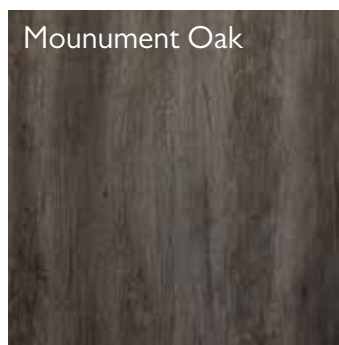
Eine weitere Neuerung ist die Waagrechtfolierung bei der die Deckschicht in Teilflächen unterteilt wird. Die waagrecht laufende Struktur bildet einen dezenten Kontrast zu der vertikalen Haustürfüllung. So ermöglichen wir Ihnen noch mehr Gestaltungsmöglichkeiten für Ihr Zuhause.



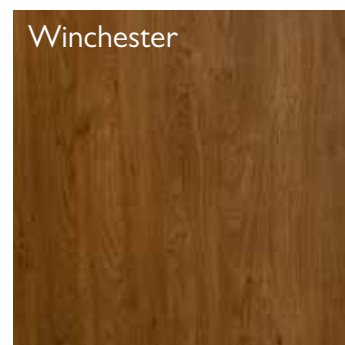
Turner Oak



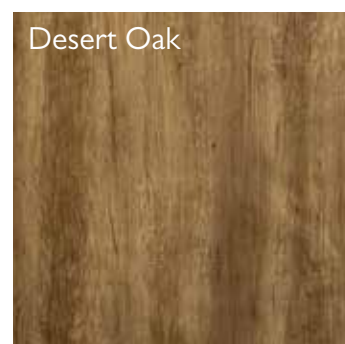
Irish Oak



Mounument Oak



Winchester



Desert Oak



in den Türflügel  
eingesetzte Türfüllung      außen  
flügelüberdeckende Türfüllung



## Bei uns bereits inklusive!

Haustür-Füllungen werden normal wie Isolierglasscheiben in den Türflügel eingesetzt. Das erkennen Sie an dem Versatz zwischen Füllung und Flügelprofil. Großzügiger hingegen wirkt die durchgängige Fläche einer flügelüberdeckenden Füllung. Der Türflügel wird auf der Außenseite elegant verdeckt. Es entsteht eine harmonisch, glatte Türoberfläche ohne Dichtungskanten. Das optisch sehr modern wirkende Design lässt den Hauseingang zu einem echten Blickfang werden.

## Flügel für flügelüberdeckende Füllung

Abb. Bautiefe 72 mm

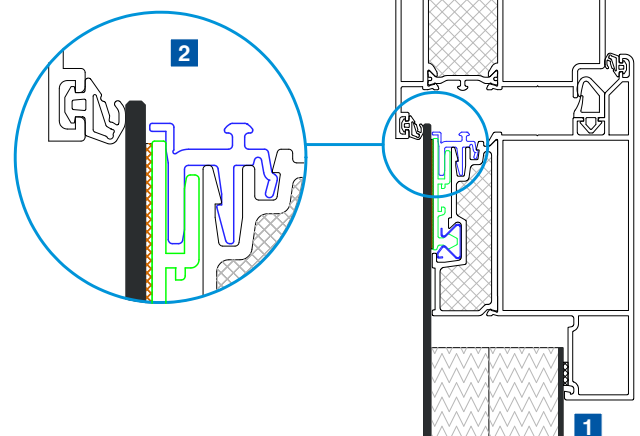
### Ihre Vorteile:

- Dank neuer Klipstechnik entfallen in der Innennansicht sowohl die Glasleisten, als auch die sichtbare Gummidichtung (ähnlich Flügelüberdeckung innen), siehe Abb. 1
- Keine Schmutzkante
- Keine Schattennut, die Füllung verschwindet hinter der Flügelanschlagsdichtung, siehe Abb. 2
- Bei Bedarf leicht austauschbare Füllung
- Eine verbesserte Schall- und Wärmedämmung
- Nochmalig erhöhte Einbruchssicherheit
- Sehr pflegeleicht durch glatte Türoberfläche ohne Dichtungskanten am Flügel

### Allgemeine Hinweise:

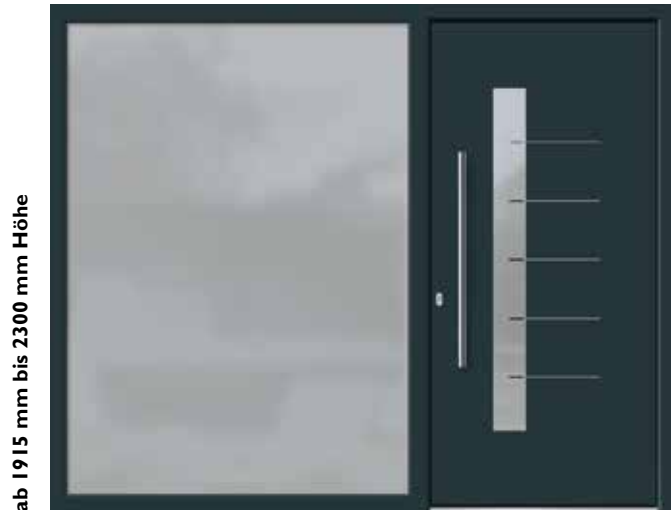
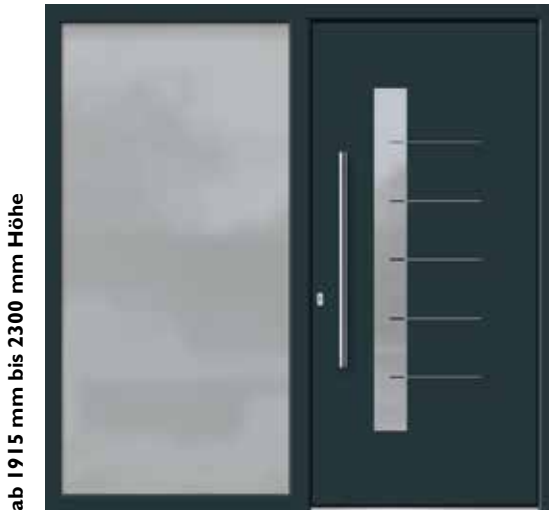
- Die Ud-Werte beziehen sich auf das Haustürnormmaß: 1230 x 2180 mm. Der tatsächliche Wert ist großensabhängig.
- Mit den Abmessungen der Türen ändert sich die optische Wirkung und kann somit von den Abbildungen abweichen.
- Aus technischen Gründen können die Füllungsstärken unterschiedlich sein.
- Alle Preise inkl. MwSt.

## Aufsatzfüllungen mit innovativer Klipstechnik





## Haustür-Seitenteilvarianten



### ab 350 mm bis 1200 mm Breite

2-fach Verglasung (U <sub>g</sub> 1,1)*	, - €
3-fach Verglasung (U <sub>g</sub> 0,6)*	, - €
3-fach Verglasung (U <sub>g</sub> 0,6)* mit P4A Scheibe inkl. Glassicherung	, - €

\*siehe Glasauswahl, Seite 35

Glas sandgestrahlt (Auswahl, siehe unten) , - €

### ab 1200 mm bis 1600 mm Breite

2-fach Verglasung (U <sub>g</sub> 1,1)*	, - €
3-fach Verglasung (U <sub>g</sub> 0,6)*	, - €
3-fach Verglasung (U <sub>g</sub> 0,6)* mit P4A Scheibe inkl. Glassicherung	, - €

\*siehe Glasauswahl, Seite 35

Glas sandgestrahlt (Auswahl, siehe unten) , - €

## Glas-Seitenteile



- ST 1** Mattierung Antwerpen
- ST 2** Mattierung Aurich
- ST 3** Mattierung Baku
- ST 4** Mattierung Baku
- ST 5** Mattierung Berlin
- ST 6** Mattierung Bonn
- ST 7** Mattierung Halifax
- ST 8** Mattierung Liverpool
- ST 9** Mattierung Liverpool
- ST 10** Mattierung Maputo
- ST 11** Mattierung Toledo
- ST 12** Mattierung Toledo

## Verbundsicherheitsglas (VSG) 6 mm bei Glas-Seitenteilen

### bis 1200 mm Breite

VSG 6 mm einseitig	, - €
VSG 6 mm beidseitig	, - €

### bis 1600 mm Breite

VSG 6 mm einseitig	, - €
VSG 6 mm beidseitig	, - €

## Verbundsicherheitsglas (VSG) 6 mm bei Füllungen

Verbundsicherheitsglas (VSG) 6 mm einseitig	, - €
Verbundsicherheitsglas (VSG) 6 mm beidseitig	, - €

**Elementpreise**

BT	Füllungsart	PG 1	PG 2	PG 3	PG 4
72 mm	Einsatzfüllung <sup>1</sup>	, - €	, - €	, - €	, - €
	flügelabdeckende Füllung <sup>2</sup>	, - €	, - €	, - €	, - €
82 mm	Einsatzfüllung <sup>1</sup>	, - €	, - €	, - €	, - €
	flügelabdeckende Füllung <sup>2</sup>	, - €	, - €	, - €	, - €

<sup>1</sup> Griff ZAE6s mit schrägen Stützen inkl. Montage auf dem Türflügel

<sup>2</sup> Griff ME / MS / TE / TS mit geraden Stützen inkl. Montage auf flügelabdeckendem Türblatt

**Oberflächen**

**Standard °**

innen + außen Verkehrsweiß 9016 inklusive

**Farbauswahl ° (siehe Seite 37)**

innen + außen gleich , - €

innen Verkehrsweiß 9016 + außen nach Auswahl , - €

**Weitere RAL-Farben**

innen + außen gleich , - €

innen + außen unterschiedlich , - €

° in glänzend glatt / matt glatt / Feinstruktur

**Griffe**

**Griff ME / TE** mit geraden Stützen inkl. Montage auf flügelabdeckendem Türblatt , - €

**Griff MS / TS** mit geraden Stützen + Rosette in schwarz (RAL 9005 FS) ° , - €

° nur in Verbindung mit Mehrpreis Griff ME / TE

**Optionales**

außen erhabene Edelstahlrahmen / -Applikationen , - €

beidseitig erhabene Edelstahlrahmen / -Applikationen , - €

bei den mit \* gekennzeichneten Modellen lieferbar

3D-Rollenbänder in weiß oder EVI , - €

3D-Rollenbändern Edelstahl (nur in Verbindung mit Einsatzfüllung) , - €

Drücker + Rosette in Edelstahl (Innenseite) , - €

3-fach Automatikverriegelung inkl. Fingerprint , - €

RC2-Ausführung , - €

**Baubare Größen**

**Standardabmessungen**

inklusive

min. = 900 x 1915 mm (b x h)

max. = 1150 x 2250 mm (b x h)

**Übergößen**

, - €

max. = 1250 x 2400 mm (b x h)

**Weitere Hinweise**

- Weiteres Zubehör auf Anfrage bei Ihrem Fachhändler.
- Grundlagen der Ud-Wert-Ermittlung
  - Haustüren Normmaß: 1230 x 2180 mm
  - Flügelüberdeckende Türfüllung: 48 mm stark / Aluminiumdeckschichten (PG 1-3)
  - Eingesetzte Türfüllung: 36 mm stark / Aluminiumdeckschichten (PG 4)
  - Der tatsächliche Ud-Wert ist größenabhängig
- Mit den Abmessungen der Haustür ändert sich auch ihre optische Wirkung und kann somit von den Abbildungen abweichen.
- Die Mindest- und Maximalmaße der Haustüren sind modellabhängig (technisch bedingt).
- Abbildungen sind technisch und farblich unverbindlich.

<b>Tür Modell: S</b> .....			<input type="checkbox"/> <b>RC2-Ausführung*</b>	<b>Seitenteil Modell: ST</b> .....		
<b>BT</b>	<b>Füllungsart</b>	<b>DIN</b>	<b>Abmessung</b>	<b>Position</b>	<b>Abmessung</b>	<b>Bemerkungen</b>
72 <input type="checkbox"/>	Einsatzfüllung <input type="checkbox"/>	<b>R</b> <input type="checkbox"/>	Breite:	<b>R</b> <input type="checkbox"/>	Breite:	
82 <input type="checkbox"/>	Flügelüberdeckend <input type="checkbox"/>	<b>L</b> <input type="checkbox"/>	Höhe:	<b>L</b> <input type="checkbox"/>	Höhe:	

<b>Glasart</b> (Füllung)	<input type="checkbox"/> Klarglas	<input type="checkbox"/> vollflächig mattiert	<input type="checkbox"/> mattiert mit umlaufend klarem Rand	<input type="checkbox"/> Satinato weiß
-----------------------------	-----------------------------------	---	---	--

<b>Farbe/Oberflächen</b>						
<input type="checkbox"/> glänzend						
<input type="checkbox"/> matt glatt						
<input type="checkbox"/> Feinstruktur						
<b>Innen</b>	<input type="checkbox"/> RAL 9016	<input type="checkbox"/> RAL 7016	<input type="checkbox"/> DB 703	<input type="checkbox"/> RAL 3005	<input type="checkbox"/> RAL 9005	<input type="checkbox"/> RAL 9006
	<input type="checkbox"/> Weitere Oberflächen RAL-Angabe:					
<b>Außen</b>	<input type="checkbox"/> RAL 9016	<input type="checkbox"/> RAL 7016	<input type="checkbox"/> DB 703	<input type="checkbox"/> RAL 3005	<input type="checkbox"/> RAL 9005	<input type="checkbox"/> RAL 9006
	<input type="checkbox"/> Weitere Oberflächen RAL-Angabe:					
<b>Füllungen</b> (S20; S21; S22; S24)	<input type="checkbox"/> Dessert Oak	<input type="checkbox"/> Turner Oak	<input type="checkbox"/> Irisch Oak	<input type="checkbox"/> Winchester	<input type="checkbox"/> Monument Oak	
<b>Holzoptik außen</b>						
<b>Weitere Angaben zur Oberfläche:</b>						

<b>Handhaben</b>						
<b>Innen</b>	Drücker und PZ-Rosette	<input type="checkbox"/> weiß	<input type="checkbox"/> EVI	<input type="checkbox"/> Edelstahl*		
<b>Außen</b>	Griff <b>ME</b> (Edelstahl matt) *	<input type="checkbox"/>	<input type="checkbox"/> 800	<input type="checkbox"/> 1000	<input type="checkbox"/> 1200	<input type="checkbox"/> 1400
	Griff <b>MS</b> (schwarz) *	<input type="checkbox"/>	<input type="checkbox"/> 1600	<input type="checkbox"/> 1800		
	Griff <b>TE</b> (Edelstahl matt) *	<input type="checkbox"/>	<input type="checkbox"/> 820	<input type="checkbox"/> 1220	<input type="checkbox"/> 1620	
	Griff <b>TS</b> (schwarz) *	<input type="checkbox"/>				
	Griff <b>ZAE 6S</b> (Edelstahl matt)	<input type="checkbox"/>	<input type="checkbox"/> 300 (S25; S26; S27; S28)	<input type="checkbox"/> 800	<input type="checkbox"/> 1200	<input type="checkbox"/> 1600
	PZ - Rosette	<input type="checkbox"/> Edelstahl matt	<input type="checkbox"/> schwarz*	<input type="checkbox"/> Rundrosette		

<b>Zubehör*</b>						
<input type="checkbox"/> 3D-Rollenbänder	<input type="checkbox"/> weiß	<input type="checkbox"/> EVI	<input type="checkbox"/> Edelstahl (bei Einsatzfüllung BT 72)			
<input type="checkbox"/> 3-fach Auto-Verriegelung inkl. Fingerprint			<input type="checkbox"/> 3-fach Auto-Verriegelung inkl. Fingerprint im Griff <b>TE</b> oder <b>TS</b>			

<b>Sonstiges Zubehör*</b>	
<input type="checkbox"/> E-Öffner	<input type="checkbox"/> OTS 735
1:	
2:	

**\* Mehrpreis**

.....  
Kunden-Nummer:

.....  
Firma:

.....  
Ansprechpartner:

.....  
Datum und Unterschrift



# Entdecken Sie unsere Vielfalt

- Bitte vereinbaren Sie einen Besuchstermin mit: \_\_\_\_\_  
(Bitte Name und Tel.-Nr. eingeben)
- Bitte senden Sie mir Ihre Aktionen zu. \_\_\_\_\_
- Ich habe Fragen zu / Ich habe Interesse an (z.B. Fassaden oder weiteren Produkten) \_\_\_\_\_

## Bitte senden Sie mir folgende Prospekte zu:



© Copyright by OBUK Modell-, Programm- (inkl. Anbauteile) und technische Änderungen vorbehalten. 03/2023



Besuchen Sie uns im Internet  
[www.deka53-alu.de](http://www.deka53-alu.de)



Ihr DeKa-Fachhändler